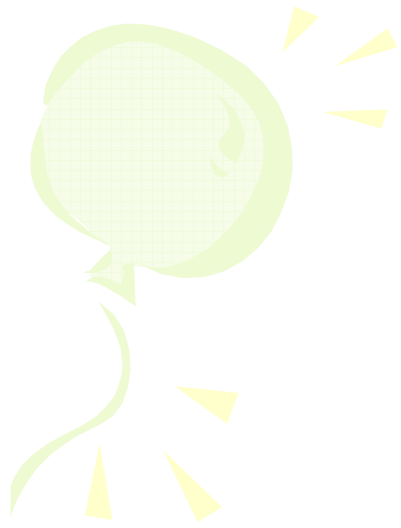


Magie der Aufmerksamkeit

oder – was kleine Leute
wirklich stark macht



Interaktions - und Resonanzphänomene

Das Erleben und Übertragen von eigenen
Gefühlen und Gedanken bei
anderen Menschen

Interaktion / Kommunikation / Dialog






Resonanzsysteme – ein biologisches Interaktionsnetz

- 1991 Entdeckung der Spiegelneurone (Gallese/ Rizolatti), Synapsenbildung durch hormonelle Unterstützung bei gelingenden Interaktionserfahrungen



- Basis für Vertrauen, Empathie und Mitgefühl sowie wie für das Erkennen von Handlungsabsichten und Gefühlen anderer Menschen


- Handlungs – und Interaktionserfahrungen hängen von zwischenmenschlichen Beziehungen und Bindungen ab.



- Das Spiel als Voraussetzung und Möglichkeit dialogischer Resonanzen in Achtsamkeit und Aufmerksamkeit



Resonanzsysteme – ein biologisches Interaktionsnetz



Einüben wichtiger dialogischer Verhaltensweisen gelingt über Spiegelungsphänomene und Interaktion



Stabile Bindungserfahrungen aktivieren und unterstützen die Motivationssysteme und erhöhen die Resilienzfaktoren.



Magie der Aufmerksamkeit – frühe Bindung und Dialog

Positive und gefühlsmäßige Interaktionen fördert
Entwicklung und Differenzierung der
Kommunikation.

Schlüsselerfahrungen hierbei sind

- Geborgenheit / Aufmerksamkeit
- Zuneigung / Bedingungsloses Angenommensein
- Achtsamkeit



Magie der Aufmerksamkeit – frühe Bindung und Dialog

- Dialogentwicklung beginnt in der Schwangerschaft
- Bewegung ist der Grundstein für den Beziehungsaufbau
- Kontakt zu den Eltern dient als Spiegel für das Verhalten des Säuglings
- Im frühen tonischen Dialog liegt die Basis der emotionalen Intelligenz



Magie der Aufmerksamkeit – frühe Bindung und Dialog

Der tonische Dialog ist der Moment des
Einfühlens im jeweiligen Moment des Dialogs

- Grundsätzlich offen
- Da– Sein
- Beziehungsebene als
tragendes Moment
der Entwicklung



Magie der Aufmerksamkeit - entwicklungsunterstützende Interaktion

- Entwicklung geschieht immer im Dialog.
- Entwicklung unterstützen durch
 - Kontaktmomente (Aufmerksamkeit)
 - Wahrnehmen von Kommunikation (Achtsamkeit)
 - Teilen von entwicklungsförderlichen Momenten (Lebendigkeit)
 - Klarheit und Grenzen (Halt und Unterstützung)



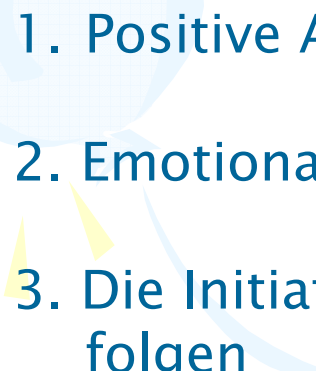
Magie der Aufmerksamkeit - entwicklungsunterstützende Interaktion

- MARTE MEO = aus eigener Kraft.
- arbeitet mit interaktionalem Verhalten, welches entwicklungsunterstützend betrachtet wird
- Elterliche oder erzieherische Fähigkeiten werden aktiviert und Entwicklungsprozesse angestoßen.
- Aufmerksamkeit im Dialog ist der wichtigste Faktor



Magie der Aufmerksamkeit - entwicklungsunterstützende Interaktion

MARTE MEO -Elemente beschreiben kommunikative Verhaltensweisen, die sich als entwicklungsfördernd herausgestellt haben.

- 
1. Positive Atmosphäre schaffen
 2. Emotionalen Anschluss machen
 3. Die Initiativen des Kindes wahrnehmen, sie benennen und ihnen folgen
 4. Eigene Initiativen benennen
 5. Benennen und hervorheben sozialer oder emotionaler Information



Magie der Aufmerksamkeit - entwicklungsunterstützende Interaktion

6. Benennen der äußeren Welt

7. Positiv leiten:

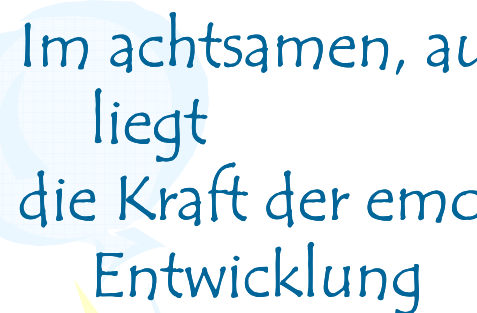
- Einen klaren Anfang machen
- Positive Leistungstöne benutzen
- Sagen, wie es sein soll
- Schritt-für-Schritt-Anleitung
- Bestätigen

8. Wechsel von Kontakt - und Leitungsmomenten



Magie der Aufmerksamkeit - entwicklungsunterstützende Interaktion

It's simple but not easy.....



Im achtsamen, aufmerksamen Dialog
liegt
die Kraft der emotional gesunden
Entwicklung

Magie der Aufmerksamkeit – Kraft der Sprache

- Über soziale, emotionale Resonanzen entsteht Kommunikation und Sprache
- Bewegung, Wahrnehmung und Spiel sind Grundlage von Entwicklung
- Sprache entsteht von Beginn an nur mit einem lebendigen Gegenüber
- Sprache konstituiert sich im sogenannten „Safe Place“

Magie der Aufmerksamkeit - Kraft der Sprache

- Aktive Erfahrungen durch Exploration und die Entdeckung der Selbstwirksamkeit aktiviert Lernprozesse
- In der Auseinandersetzung mit der Welt entdeckt das Kind Zusammenhänge, die es in seine Wahrnehmungskonstrukte integriert.
- Liebevolle kommunikative Kontakte ermöglichen es dem Kind, Sprache als Prinzip zu verstehen, das Handeln ermöglicht und reflektiert.

Die eigene Wirksamkeit – und die Magie der Aufmerksamkeit

Etwas bewirken zu können ist ein elementares Bedürfnis des Menschen, dessen Ursprung in der Kindheit liegt.

Die Erfahrung der eigenen Wirksamkeit setzt voraus, dass im Umweltgeschehen Ursache und Wirkungsprinzipien erkannt werden.



Die eigene Wirksamkeit – und de Magie der Aufmerksamkeit

Sich in sinn – und
bedeutungshaltigen
Kontexten erfolgreich
wirken erleben und
wahrnehmen zu können,
führt zu Selbstvertrauen.

Bedeutungshaltiges
Selbstwirksamkeitserleben
führt zu „Lernen“ wenn
dem Erleben „Bedeutung“
gegeben wird.



Die eigene Wirksamkeit – und de Magie der Aufmerksamkeit

Unterstütztes Selbstwirksamkeitserleben fördert das Selbstkonzept und damit die Möglichkeiten eines Menschen, sich selbst einschätzen und mitteilen zu können, sich im Miteinander erleben und entwickeln zu können.

Ein positives Selbstkonzept ermöglicht Lernen auf allen Ebenen.



Magie der Aufmerksamkeit – was Kinder wirklich stark macht

Die Entdeckung der Welt
Was mögen das für Dinge sein?

Papa hört zu und erklärt mir die Welt

Magie der Aufmerksamkeit – was Kinder wirklich stark macht

- Über Handlung und der Reaktion der liebevoll begleitenden Umwelt entdeckt das Kind, daß ein Handeln mit Sprache seine Kompetenzen noch wesentlich erweitert.
- Die Entdeckung der Sprache ermöglicht dann einen Zugang zur Entwicklung weiterer kognitiver Kompetenzen.



Magie der Aufmerksamkeit – was Kinder wirklich stark macht

- Eine sichere Bindung, unbedingte Aufmerksamkeit und entwicklungsunterstützendes Verhalten der Eltern, sowie interaktionale Fähigkeiten sind positive Faktoren emotionalen, sozialen und kognitiven Lernens.



Magie der Aufmerksamkeit – das Wesentliche der Begleitung

- Motorisch – sensorische Angebote gestalten
- Alltagserfahrungen zulassen und unterstützen
- Den Dialog annehmen
- Blickkontakt und Berührung zulassen
- Auf Bedürfnisse des Kindes reagieren

Magie der Aufmerksamkeit – das Wesentliche der Begleitung

- Spielen dürfen und Spielen begleiten
- Dem Tun des Kindes Worte geben
- Zeit lassen
- Gerecht zu handeln, heißt verschieden zu handeln
- Das Kind als Akteur seiner Entwicklung begreifen



Magie der Aufmerksamkeit – das Wesentliche der Begleitung

- „Potentialfalter“ sein
- Liebevoll, wertschätzende Haltung
- Das eigene Spiel- und Kommunikationsverhalten reflektieren



Die Aufmerksamkeit,
Achtsamkeit, Klarheit
und Liebe, die wir
unseren Kindern
schenken wird sich
widerspiegeln in ihrer
Kraft, ihrem Mut,
ihrer Neugier und
ihrem Lächeln für uns
und die Welt.