

In einer fernen Zeit

Orgelsatz

Text: Otmar Schulz

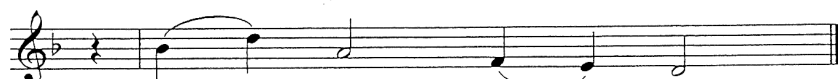
Melodie und Satz: Dieter Kroeker



In ei - ner fer - nen Zeit gehst du nach Gol - ga - tha, er -
 Du weißt, was Lei - den ist. Du weißt, was Schmer - zen sind, der
 Ver - las - sen ganz und gar von Men - schen und von Gott, bringst
 Stirbst drau - ßen vor dem Tor, stirbst mit - ten in der Welt. Im
 Er - ste - he neu in mir. Er - ste - he je - den Tag. Er -

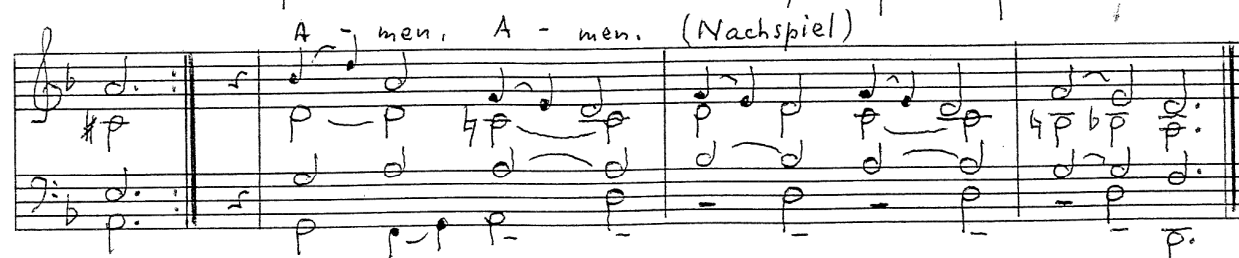
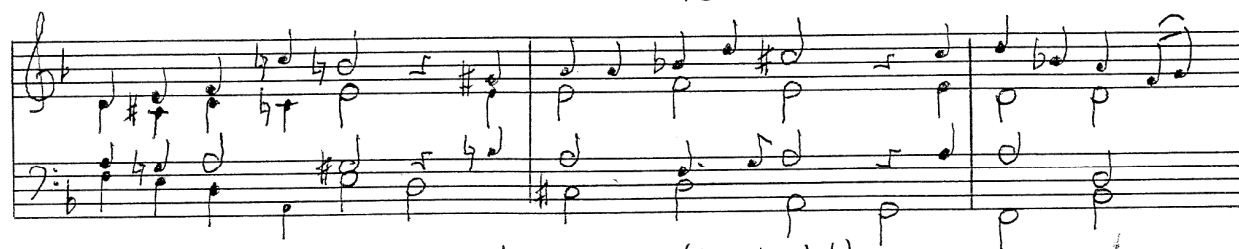
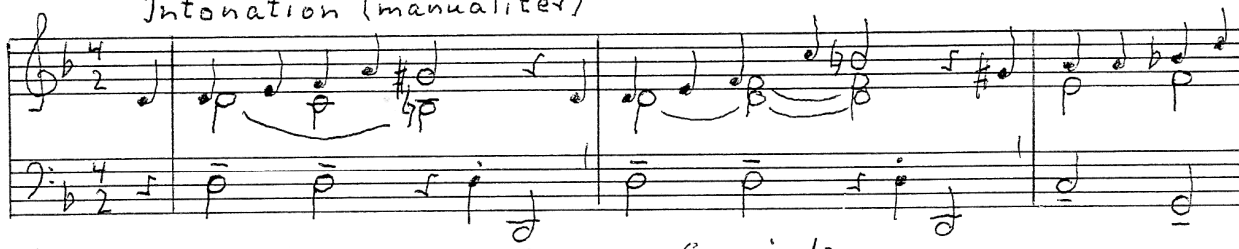


dul - dest Ein - sam - keit, sagst selbst zum Ster - ben ja.
 du mein Bru - der bist, ein Mensch und Got - tes - Kind.
 du dein Le - ben dar und stirbst den Kreu - zes - tod.
 Lei - den lebst du vor, was wir - klich trägt und hält.
 hal - te mich bei dir, was im - mer kom - men mag.



A - men, A - men.

Intonation (manualiter)



Das Lied kann auch im Wechsel gesungen werden:

<i>Intonation</i>	<i>Gemeinde</i>	<i>Strophe</i>	1	.	3	.	5 + Amen
	<i>Chor</i>	<i>Strophe</i>	2	.	4		